



教育部鼓勵國內大專校院
選送學生出國研修或國外專業實習

「學海系列計畫」

拓展國際視野

加入耕莘護理

超乎你的想像！

耕莘秉持培育優秀人才的理念，期許青年學生築夢踏實、落實學以致用，透過教育部為鼓勵國內公私立大專院校選送在校成績優異學生赴國外大專校院研修或實習計畫，在政府與學校的協助，藉由國際合作與專業接軌，於在學期間進行教育、文化交流，累積國際經驗及人脈，讓學子得以在生涯探索的歷程中，更深入認識自我，進而成為臺灣與國際社會的連結，培養具有國際視野及實務經驗之專業人才。



放眼國際 築夢踏實



教育部鼓勵國內大專校院
選送學生出國研修或國外專業實習

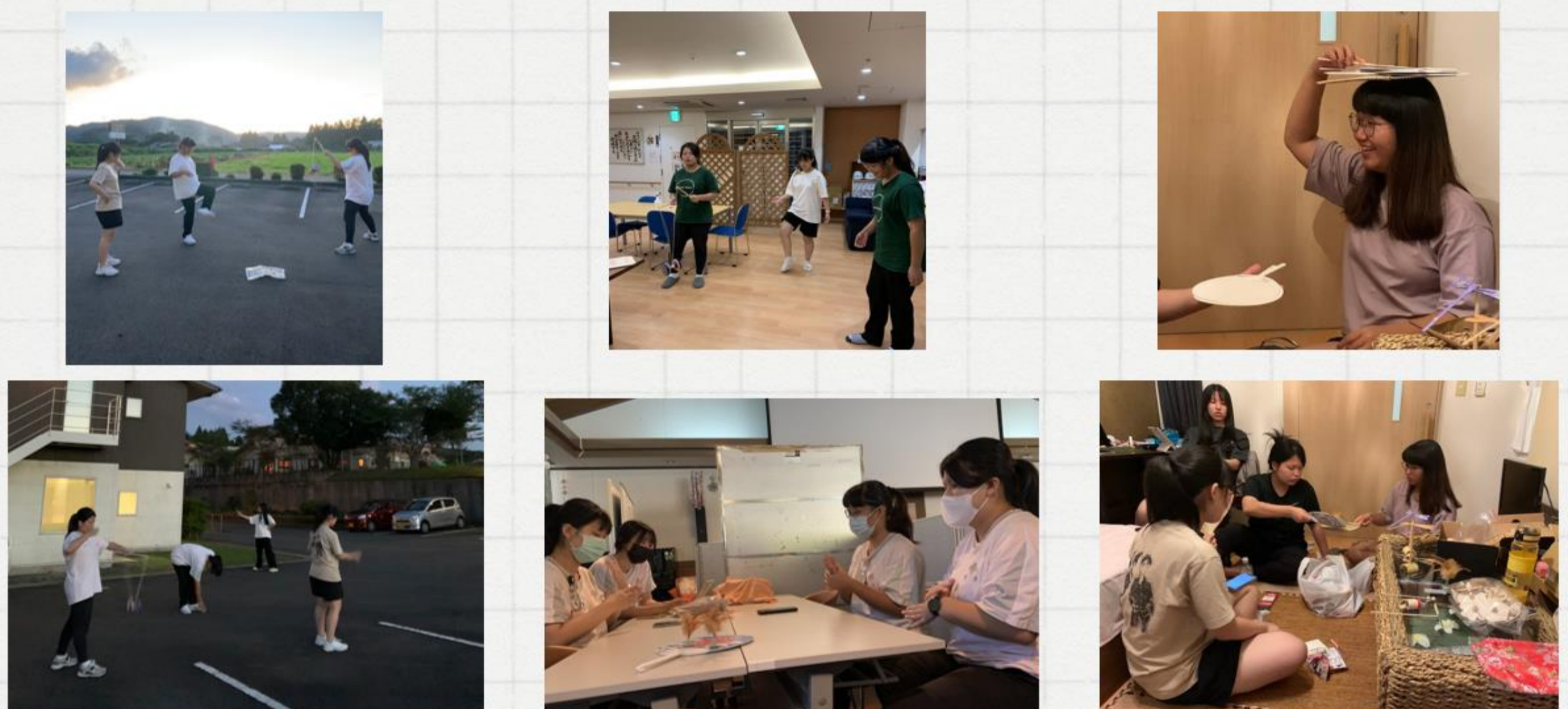
「學海系列計畫」

加入耕莘護理

拓展國際視野

超乎你的想像！

敬天愛人 認真準備 認真實習



75

敬天愛人 食--備餐



個別照護

居服送餐

18

敬天愛人 排泄照護--排尿監測

精準照護

1. 出現排尿問題
2. 進行監測
3. EST會議
4. 找尋長著適當的上廁所時間及方式

排泄評估

YURIRIN

體驗YURIRIN使用

32

敬天愛人 食--質地飲食



營養補充品

水

軟質餐 吞嚥餐

切碎的蕎麥麵

20

敬天愛人 醫療與護理--遠距醫療

遠距醫療 (在宅診療)

聽診器

67

敬天愛人 安全陪伴 自立支援



77

拓展國際視野 超乎你的想像！