



115年度 衛生福利部花蓮醫院 護理科校園徵才

報告大綱



01

醫院基本概況簡介

02

護理薪資



01

醫院基本概況簡介

醫院沿革

日據時代創立
「臺灣總督府花蓮醫院」



設立「護理之家」
目前設置99床



開辦「日間照顧中心」 HDR 15床→20床
目前可收托人數45人 五東 12床



民國
前3年

86年

87年

94年

105年

112年

114年

設立「台灣省立
花蓮醫院豐濱分院」



設立「感染症隔離病房」
傳染病防治醫療網
東區應變醫院



通過112年醫院評鑑
提高急性病床開放床數(開
設六東病房-30床→12床)
(預開設豐濱分院
住宿是長照機構-
30床→整修中)

»» 本院角色定位

厝邊好醫師、社區好醫院
守護花東社區民眾健康

公醫
任務

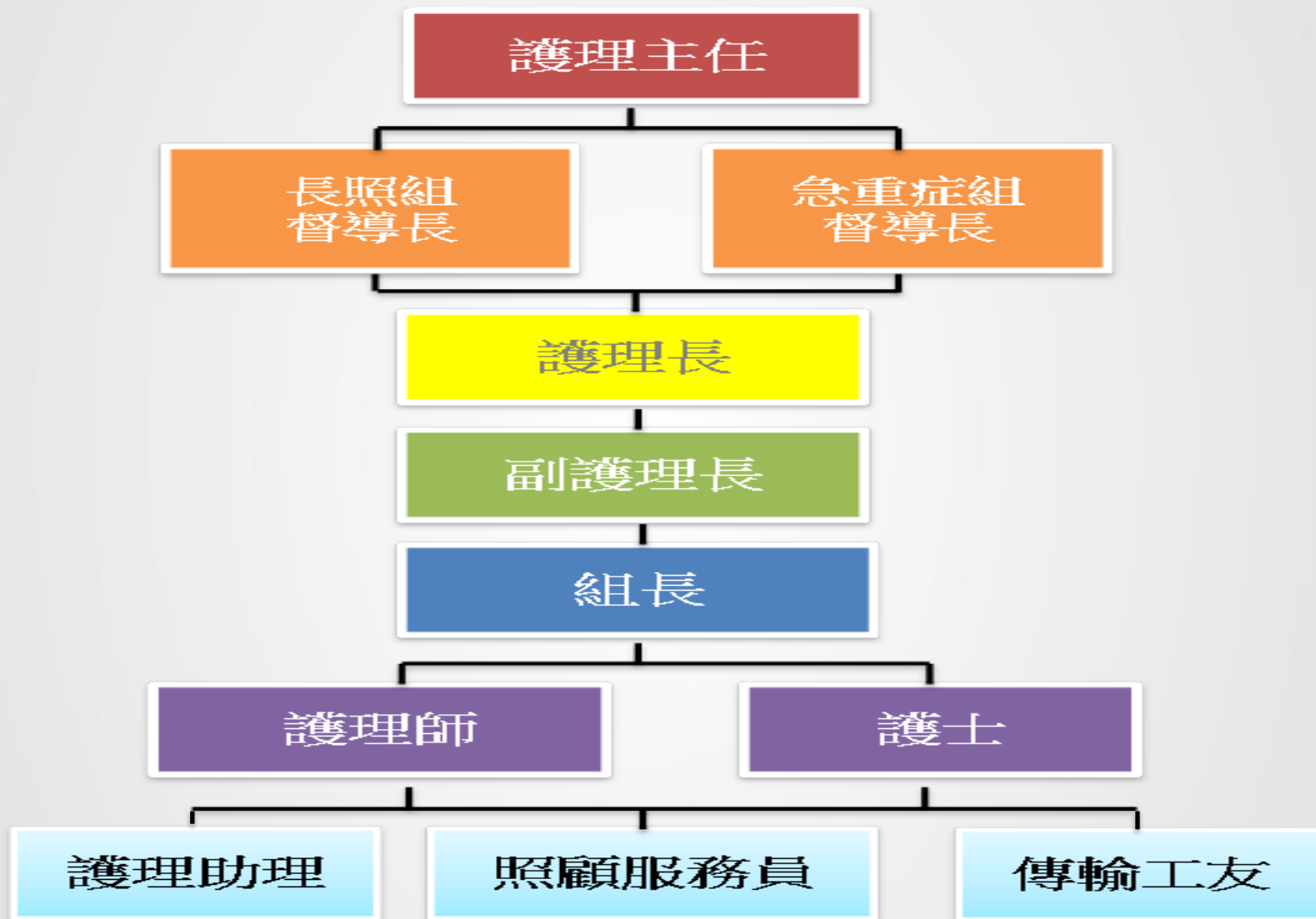
照顧
弱勢

長照
政策

深耕
社區

本院是花蓮北區唯一的公立地區醫院
國家衛生福利政策執行者
肩負醫療保健及災害緊急救護責任
提供安全就醫環境及醫療保健服務

組 織 架 構





03

護理薪資

公職「護理師」之純白班月薪

工作年資	一般病房護理師		門診護理師		特殊單位護理師	
	平均數	中位數	平均數	中位數	平均數	中位數
新進人員 (3個月以內)	56,280	56,280	56,280	56,280	無	無
1年以下 (不足1年)	56,280	56,280	56,280	56,280	無	無
1-5年 (滿1年未滿5年)	57,863	57,995	57,863	57,995	無	無
5-10年 (滿5年未滿10年)	63,170	63,170	63,170	63,170	無	無
10-15年 (滿10年未滿15年)	69,452	68,910	69,452	68,910	無	無
15-20年 (滿15年未滿20年)	71,980	71,980	71,980	71,980	無	無
20-25年 (滿20年未滿25年)	71,980	71,980	71,980	71,980	無	無
25年以上 (滿25年以上)	71,980	71,980	71,980	71,980	無	無

註:資訊來源護助E起來,「月薪」(指本薪及每月經常性薪資,不包含夜班費、加班費、績效獎金、進階津貼、衛福部大小夜班津貼及獎勵)



公職「護理師」之年薪

工作年資	一般病房護理師		門診護理師		特殊單位護理師	
	平均數	中位數	平均數	中位數	平均數	中位數
1年以下 (不足1年)	683,760	683,760	675,360	675,360	無	無
1-5年 (滿1年未滿5年)	702,750	704,340	694,350	695,940	無	無
5-10年 (滿5年未滿10年)	766,440	766,440	758,040	758,040	無	無
10-15年 (滿10年未滿15年)	841,824	835,320	833,424	826,920	無	無
15-20年 (滿15年未滿20年)	872,160	872,160	863,760	863,760	無	無
20-25年 (滿20年未滿25年)	872,160	872,160	863,760	863,760	無	無
25年以上 (滿25年以上)	872,160	872,160	863,760	863,760	無	無

註:資訊來源護助E起來,「年薪」(含經常性薪資及非經常性薪資與夜班費,不包含加班費、績效獎金、進階津貼、衛福部發給夜班津貼及獎勵、年終)



約用「護理師」之純白班月薪

工作年資	一般病房護理師		門診護理師		特殊單位護理師	
	平均數	中位數	平均數	中位數	平均數	中位數
新進人員 (3個月以內)	39,020	40,520	33,455	34,280	無	無
1年以下 (不足1年)	43,520	43,735	36,455	37,280	無	無
1-5年 (滿1年未滿5年)	45,220	45,620	38,180	38,920	無	無
5-10年 (滿5年未滿10年)	48,340	48,750	39,970	40,208	無	無
10-15年 (滿10年未滿15年)	49,085	49,400	42,780	43,125	無	無
15-20年 (滿15年未滿20年)	52,835	53,100	47,370	47,710	無	無
20-25年 (滿20年未滿25年)	56,170	56,175	51,160	51,400	無	無
25年以上 (滿25年以上)	57,780	58,840	52,025	53,470	無	無

註:資訊來源護助E起來,「月薪」(指本薪及每月經常性薪資,不包含夜班費、加班費、績效獎金、進階津貼、衛福部大小夜班津貼及獎勵)



約用「護理師」之年薪

工作年資	一般病房護理師		門診護理師		特殊單位護理師	
	平均數	中位數	平均數	中位數	平均數	中位數
1年以下 (不足1年)	526,770	547,020	451,643	462,780	無	無
1-5年 (滿1年未滿5年)	587,520	590,423	515,430	525,420	無	無
5-10年 (滿5年未滿10年)	610,470	628,020	539,595	542,768	無	無
10-15年 (滿10年未滿15年)	652,590	666,900	577,530	582,188	無	無
15-20年 (滿15年未滿20年)	713,273	716,850	639,495	644,085	無	無
20-25年 (滿20年未滿25年)	758,290	758,363	690,660	693,900	無	無
25年以上 (滿25年以上)	780,030	794,340	702,338	721,845	無	無

註:資訊來源護助E起來,「年薪」(含經常性薪資及非經常性薪資與夜班費,不包含加班費、績效獎金、進階津貼、衛福部發給夜班津貼及獎勵、年終)



»» 護理師薪資/員工福利

衛生福利部花蓮醫院 ~ 招募護理人員 ~



+ 三班制約用 護理師薪資

薪資優渥: **約 110 萬** 左右/年
(含績效獎金、重點津貼、大小夜班費、
衛福部大小夜班津貼及獎勵、加班費、
年終)
基本薪 大學畢業 86,297 元/月
(上述試用期滿薪資)
績效獎金 7,000 到 8,500 元

+ 公職 護理師薪資

薪資優渥: **約 128 萬** 左右/年
大學畢業 95,125 元/月
享有公務人員福利, 年終、
考績獎金、國旅卡補助等

+ 員工福利

- ▶ 排班、加班費及補休(依勞基法給予)。
- ▶ 結合護理能力進階制度, 輔導N2轉任公職護理師。
- ▶ 公費受訓、在職教育(護產積分認證)、論文發表獎勵。
- ▶ 大小夜班費、加班費另計, 有固定班別措施。
- ▶ 員工健康體檢、員工享有醫療優待。
- ▶ 提供套房宿舍、免費提供制服, 每年補助同仁公會常年會費1,000元。
- ▶ 辦理員工運動社團活動、文康活動、年終餐會。
- ▶ 提供高級單身套房宿舍。

+ 門診約用 護理師薪資

薪資優渥: **約 57 萬** 左右/年
(含績效獎金、重點津貼、加班費、年終)
基本薪 大學畢業 42,990 元/月
(上述試用期滿薪資)
績效獎金 5,000 到 6,000 元

+ 重點津貼

進階獎金: N1: 3,000 元/月、N2: 6,000 元/月
N3: 9,000 元/月、N4: 13,000 元/月
職務證照費: 2,000~5,000 元/月
年終獎金: 1~1.5 個月(全薪)
久任獎金: 1,000~3,000 元
績效獎金: 季發
簽約獎金: 2 年(8 萬)
衛福部夜班補助津貼
不定期發放獎勵金
夜班津貼:

非固定班別		固定班別	
小夜班	大夜班	小夜班	大夜班
360 元	480 元	500 元	700 元
二班制			
白8班		夜8班	
210 元		825 元	

\$ 比薪水

2024 年護理師薪資情報

平均月薪	41,455 元
月薪中位數	41,000 元
平均年薪	530,614 元
年薪中位數	504,000 元

資料來源:《比薪水》勞工自主回報薪資

》》 護理友善職場-留任人才方案

一、推動職務再設計服務計畫--針對年齡45歲至65歲中高齡勞工或65歲以上高齡勞工，可申請就業輔具(例如:電腦螢幕:勞動部核定4000元(全額給付)，依據勞動部核定金額補助，每年最高10萬。

職務再設計 工作好助力

什麼是中高齡者職務再設計?

中高齡及高齡勞工因生理或心理功能逐漸退化，導致工作遭遇之困難，透過專業評估進行工作分析解決其就業困境，利用五大實施策略以提升工作效能。

適用對象

- 1.年滿45歲至65歲之中高齡勞工或逾65歲之高齡勞工。
- 2.原因應貿易自由化產業調整支援方案指定產業所屬事業單位之勞工。

補助額度 每一個案申請職務再設計補助金額，每年最高10萬元。

補助項目

01 改善職場工作環境 為協助穩定就業，進行工作場所環境之改善，如：調整燈光照明方向及照度。	02 改善工作設備或機具 提高工作效能並增進生產力，進行工作設備或機具改善，如：省力裝置等。	
03 提供就業輔具 排除工作障礙，增加、維持、改善就業能力輔助器具，如：手持式放大鏡等。	04 改善工作條件 提供必要之工作協助並改善工作狀況，如：彈性工作安排等。	05 調整工作方法 透過評估與訓練，依照個案特性分派適量工作，如：簡化工作流程等。

二、初次尋職青年穩定就業計畫--針對15歲至29歲之本國籍初次尋職青年，最高可達45,000元。

初次尋職青年 穩定就業計畫

本措施會視美國關稅政策衝擊情勢滾動調整
年滿15歲至29歲之本國籍初次尋職青年，未在學且未就業連續達90日以上者。

初尋青年適用資格

初次尋職係指參加本計畫前，未曾參加就業保險、勞工保險或勞工職業災害保險(以下併稱各項社會保險)者。但有下列情形之一，不在此限：

- (1) 參加各項社會保險之月投保薪資，低於勞工保險或勞工職業災害保險投保薪資分級表第一級以下者。
- (2) 在學期間曾參加各項社會保險，且於參加本計畫前未曾再參加各項社會保險者。

尋職津貼

登報報名並完成一種職業心理測驗，於計畫期間依規定進行求職、接受就業諮詢、職業輔導或推介就業，仍未能就業者
→ 每月發給尋職津貼5,000元，最高15,000元

就業獎勵金

- 在參加計畫60日內找到工作，連續受僱於同一雇主滿30日以上，發給5,000元
- 連續受僱於同一雇主滿90日以上，發給20,000元
- 連續受僱於同一雇主滿180日以上，發給10,000元

補貼標準及金額

合計最高 45,000元

›› 護理友善職場-留任人才方案

三、缺工獎勵-針對照服員受僱照顧服務就業獎勵津貼，最高補助津貼10萬8千元。



勞工資格

失業勞工符合下列情形之一：

- 失業期間達**30日**以上
- 非自願離職
- 經公立就業服務機構評估

申請資格

STEP 01 向公立就服機構辦理求職登記

STEP 02 受僱於經推介的**特定製造業、照顧服務業或營造業**

STEP 03 受僱同一雇主滿**30日**，向公立就業服務機構申請就業獎勵津貼

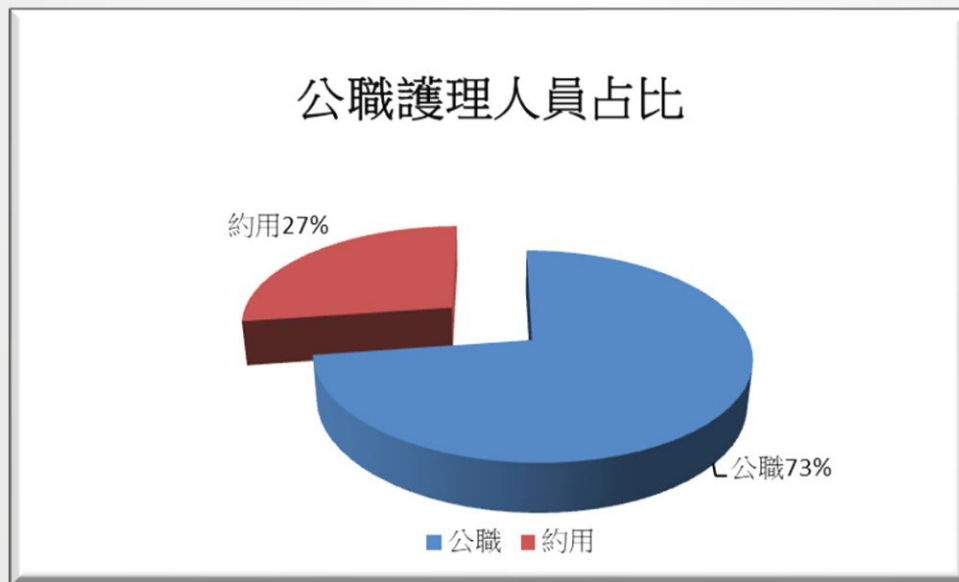
獎勵標準

每月核發**5,000至7,000元**就業獎勵津貼，最長**18個月**，最高發給**10萬8,000元**

四、護理之家申請「住宿式機構照顧服務員進階培訓獎勵計畫，每月提供獎勵金新臺幣5,000元，採定額獎勵(112年受訓者，自113年1月起計算獎勵金)，每半年結算撥款，期程：自113年1月1日起至116年12月31日止。

»» 護理人員公職及約用護理師占比

1. 公職比率=73.1%(截至115.02.06)
2. 留任招募困難單位護理師。
3. 招攬優秀護理人才，培育護理主管。
4. 優於其他部醫友院。



»» 教育訓練安排

1. 依據各單位所需課程及學分安排
2. 減少人員奔波
3. 免費課程提供



智慧導入、減輕護理工作負擔

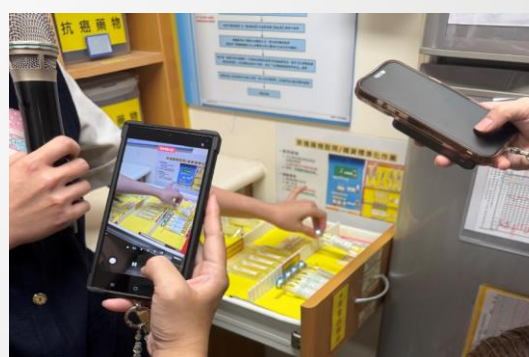
護理資訊系統

生理數據上傳

長照系統上線

電子白板

持續更新



»» 友善職場、關懷慰問

1. 院長、主任定期巡視關心詢問環境等病安議題.立即協助聯繫改善
2. 贈送本分院各單位護理師禮物



»» 友善職場-反霸凌



»» 友善職場-舒壓活動



沉靜式、忘我狀態



創意造型花朵



評審團和趣味干擾變相



花朵。溫柔的療癒力量
把「花朵」變成一種悠然的自我照顧

花朵影展
展期:114年10月20日至12月31日

邀請您填答線上活動回饋問卷及「我的幸福指數」心理健康自我檢測。

衛生福利部花蓮醫院
衛生福利部花蓮醫院114年心理健康月活動



更生新聞網

首頁 > 花蓮新聞 > 花蓮地方

花蓮醫院舉辦「花朵大賽與花朵影像展」以溫柔療癒力量守護心理健康

記者范振和／花蓮報導

李柏霖 — 2025年10月20日

「花朵大賽與花朵影像展」花醫以溫柔療癒力量守護心理健康

2025-10-20 16:49

衛生福利部花蓮醫院推出系列心理健康活動，邀請同仁與民眾共同關注心理健康，日前舉辦趣味十足的「花朵大賽」，鼓勵同仁發揮創意，享受「什麼都不做」的片刻寧靜。最終選出「部花花朵王獎」、「花朵姿勢PRO獎」及「創意玩家獎」等6名。

»» 友善職場-健康促進

院內活力有氧運動班

- 時間：每週二、四晚上 6:00-7:00
- 地點：慈愛大樓1F 復健科門診前
- 師資：肌肉工廠教練群
- 招生對象：院內同仁優先，未滿額始開放院外民眾
- 費用：14堂/1800元(10人開班，15人額滿)，單堂150元
- 報名資訊：營養科 (分機1000)，詳見院內、外網站



員工心情問卷調查/鼓勵成立社團-瑜珈班/有氧運動班/羽球社

»» 友善職場-護理身心快充站



東台灣新聞網
最貼近花蓮的東台灣新聞網

首頁

2026年1月21日 張柏榮

為白衣天使充電 | 花蓮醫院打造「護理身心快充站」



»» 提供友善宿舍環境



完整醫療長照體系-醫養一條龍服務



社區保健

- 社區關懷站
- 社區服務據點



門急診醫療

- 緊急醫療
- 失智失能特別門診
- ACP諮商
- 偏鄉醫療



住院醫療



出院準備

- 急性後期照護/住院友善
- 安寧緩和

社區長照

- 社區整體照顧服務模式
- 居家醫療/居家護理



- 護理之家
- 日間照顧中心

機構安養



- 銜接長照2.0 出院準備 友善醫院
- 出院準備銜接復能計劃

»» 執行成效

薪資調整

- ✓ 調升幅度 3%-44%
- ✓ 約用年薪最高110K

人才招募

6-11月新進人員比同期增加↑ 40%
離職人數減少，離職率↓ 75%
本院年資 2年以上護理人力佔 80%
全國各層級平均離職率112年
12.61%，113年詳細數據尚未完全
公開

公職護理師

護理師在公立醫院的佔比，
約在20%到30%之間
本院公職為全國最高73.1%

友善職場

- ✓ 輔助人力納入病房團隊
- ✓ 與學校產學合作
- ✓ 建立半職、流動或短期等多元上班方案
- ✓ 智慧科技減輕人力負荷
- ✓ 友善職場-反霸凌
- ✓ 辦理員工健康促進活動
- ✓ 獎勵方式落實並如期發放