



桃園長庚紀念醫院護理部簡介

護理部:蔡美菊主任

日期:2026.03.02



2025年全球最佳醫院榜單

「World 's Best Hospitals 2025」公布各國當地醫院排名。
台灣共35家醫院被列入評比，前10名排名中長庚體系共3家，
桃園長庚紀念醫院名列第10名，被列為台灣最強10家醫院之一



資料來源：美國「新聞周刊 (Newsweek) 與全球數據公司「Statista」



桃園長庚紀念醫院
Chang Gung Memorial Hospital, Taoyuan

醫院介紹-2



急慢性中西醫醫療
特色醫療中心
護理之家、血液透析等醫療服務

提供整體、持續、人性化
之長期照護服務



提供銀髮族全方位照護服務



護理服務特色

以病人為中心發展，**中西醫結合及特色醫療**，
提供急慢性、長期、安寧與高齡者**持續性、整合性優質醫療照護**。

急重症照護 (開刀房、急性、加護)

- 多元醫療專業團隊，提供完善的急性醫療照護。



慢性復健照護 (復健、精神、中醫)

- 以中西醫結合提供專業復健及中醫照護，促進病人日常生活功能恢復以滿足身心靈社會需求。



特色醫療照護 (健診、美容、國際醫療中心)

- 整合型的專業服務項目及醫療團隊，以客為尊的服務理念，提供e化的健康管理。



長期照護 (護理之家、安寧)

- 整合多元團隊，提供溫馨的全人、全隊、全家、全程照護。



樂活長住服務 (養生文化村)

- 提供全方位照護兼顧保健、醫療、養生、休閒、娛樂滿足銀髮族的生活需求。





護理服務單位

桃園院區

病房單位:急性綜合內、外科病房、中醫病房、慢性復健科病房、慢性精神科病房

特殊單位:急診、加護病床、開刀房、手術恢復床

特色醫療單位:美容中心、健診中心、國際醫療中心

其他單位:中西醫門診、化療室

桃園護理之家

長青院區

安寧病房12床

長青護理之家5單位，共321床

養生文化村

A、C 2棟，現住民約1348位、1114戶



桃園長庚紀念醫院
Chang Gung Memorial Hospital, Taoyuan

單位的特色有哪些 如何選擇適合單位



喜歡節奏快
具挑戰性的護理單位

可以選擇急性單位 >>>>>





護理單位簡介

急性綜合內、外科病房



內科病房(50床)

收治:胸腔科、腎臟科、一般內科、
腫瘤科(免疫標靶治療)等病人



外科病房(49床)

收治:骨科(膝關節手術、脊椎手術等)、
顱顏外科(顱顏整形、顏面畸形矯正
手術等)、胸腔外科病人、一般外科



護理單位簡介

開刀房、恢復室

- 開刀房8間、恢復室8床
- 提供『手術全期護理過程』，滿足手術病人及家屬身體、心理、精神及社會各層面的個別需求。
- 運用數位攝影、聲音及影像的整合等高科技、精細之設備，提供即時資訊及專業照護，讓病人得到妥善細心高品質的醫療服務。





護理單位簡介

綜合內外科加護病房

- 共6床
- 主治醫師、護理師、呼吸治療師、營養師、復健師、出院準備轉介小組及社工師共同組成，依照病人健康問題提供完整的醫療照護。
- 新穎醫療儀器設施：24小時中央與床邊生理監測器、電擊器、呼吸器、點滴控制器、灌食器等。
- 全方位照護品質監控：
結構、過程、結果三構面。





護理單位簡介

急診

- 設置：觀察床2床；治療床2床
- 106/2/15開幕，桃園院區目前不是急救責任醫院
- 建構完成慢性、急性病房、門診與急診全方位的社區照護體系
- 因應地區在地特性著重在成人(老人)急診與一般外傷
- 與林口醫學中心緊密合作，跨院諮詢與轉院聯繫，落實分級醫療制度



急救室



X光室



兒科診療室



緊急災害應便演練

Rehabilitation Ward



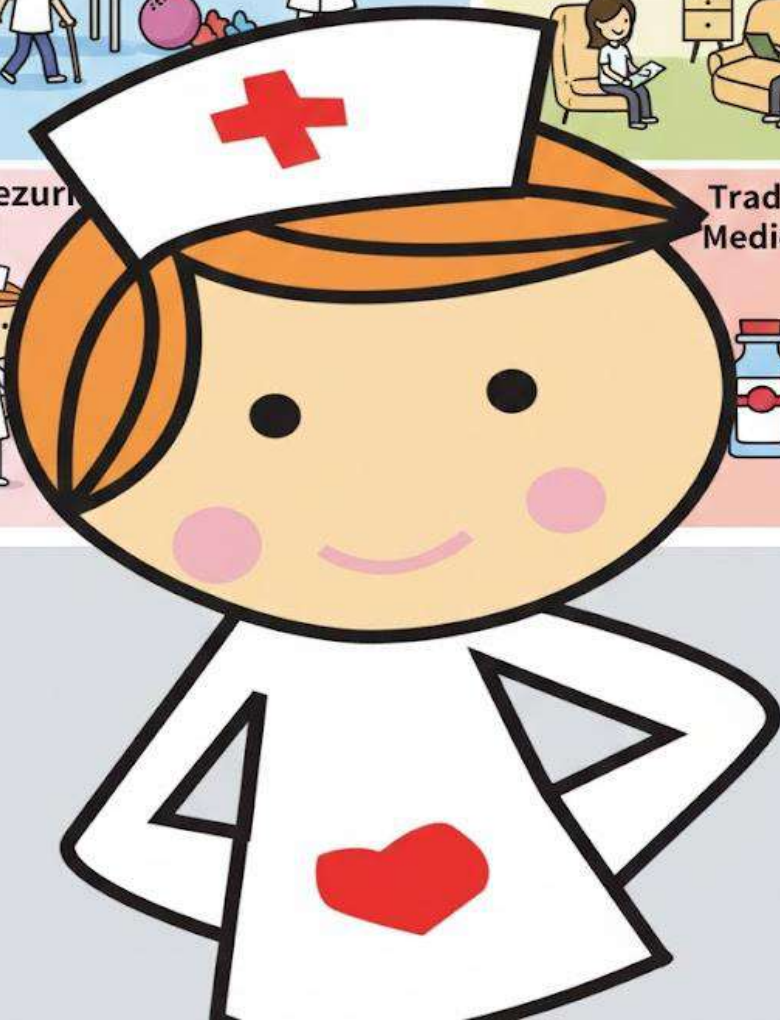
Psychiatric Ward



Remedial Ward



Traditional Chinese Medicine (TCM Ward)



喜歡具獨特性、
識別性高的護理
單位

可以選擇的特色
單位有 >>>>>



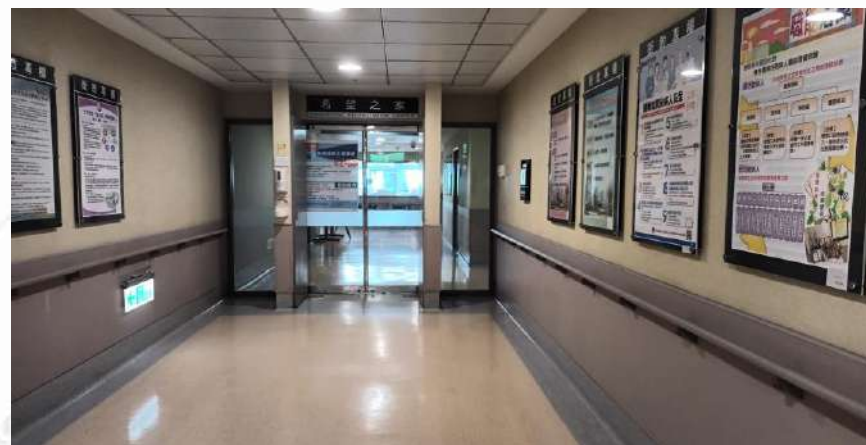
護理單位簡介

慢性復健病房、慢性精神科病房



2個復健病房共(280床)

收治:腦中風恢復期，脊髓損傷病人
配合復健訓練、提供病人日常生活自我照顧技巧訓練，協助病人做好重返社會之準備



慢性精神科病房(100床)

收治:思覺失調症、情感性精神病人為主
多元化復健治療活動、獨立生活訓練、情緒壓力管理，人際關係學習；
積極復健與職業訓練



護理單位簡介

中醫病房

- 共50床，自費單位
- 收治:腦中風、放化療病人身心調養為主
- 提供專業的中醫照護技巧、藥膳、八段錦、氣功、藥浴、灸療等
- 連結復健治療中心、放射腫瘤科醫療團隊，提供病人高品質的醫療服務，滿足病人身、心、靈、社會的全方面需求



八段錦



穴位按壓



足浴



灸療



喜歡步調慢，工作
節奏性較緩和的單
位，喜歡家的感覺

可以選擇的特色單
位有 >>>>>



護理單位簡介

桃園、長青護理之家

- 桃園院區:49 床，以洗腎、氣切等重症之長期照護住民為主
- 長青院區:2-7樓5個病房，共321床，以需要長期護理的住民為主
- 提供住民溫馨、舒適的居住環境，多元專業醫療團隊照護。
- 完備的緊急後送系統→桃園長庚與林口長庚醫院，提供中、西醫與復健治療的整合照顧。



桃園院區護理之家

長青院區護理之家



護理單位簡介

安寧病房

設置：12床

整合多元團隊，提供溫馨的全人、全隊、全家、全程照護。





護理人才培育-積極，不間斷

能力進階

台灣護理學會護理人員能力進階
護理人員能力進階管理辦法
提供多元學習管道、人才培育計畫

訓練計畫

新進人員到職訓練
各職級在職教育訓練計畫
依衛生福利部及教學醫院評鑑規定，各專科人才培育需求規劃辦理

多元 訓練管道

依個人職涯發展需求，訂多元職務訓練與制度
配合個人或家庭需求，可申請跨院區調任
提供國、內外^{在職進修}機會
體系學校繼續進修(長庚大學及長庚科技大學)



桃園長庚紀念醫院
Chang Gung Memorial Hospital, Taoyuan

提供完善教學設備

以學習者為中心的教學訓練

中西醫技能模擬學習環境設備



中西醫技能模擬學習環境



小兒急救模擬



注射模擬



AED急重症訓練



中醫拔罐器、耳穴模擬教具



仿真食物模型



護理人才培育-積極，不間斷



雙臨床教師輔導

帶領環境熟悉、規章制度、臨床實務學習



生活導師

生活關懷、適應輔導



教學護理師

學習輔導、教學輔助



兼任護理顧問

臨床學術著作輔導

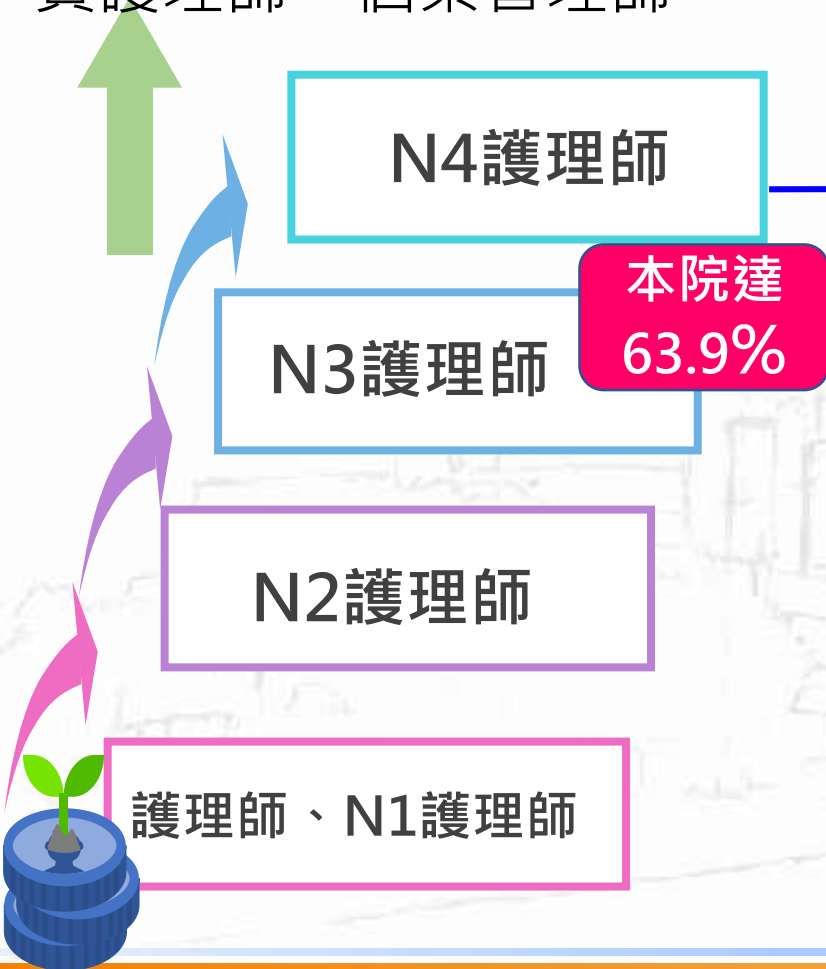




護理人員能力進階

護理職涯發展，走向更多可能的護理人生

其他進階護理師如手術專責護理師、個案管理師



行政管理

副護理長

護理長

護理督導

護理主任

臨床照護

臨床護理專家CNS (1-2級)
專科護理師NSP (1-5級)

教學

教學護理師 (1-3級)

研究

護理研究員 (1-3級)





桃園長庚紀念醫院
Chang Gung Memorial Hospital, Taoyuan

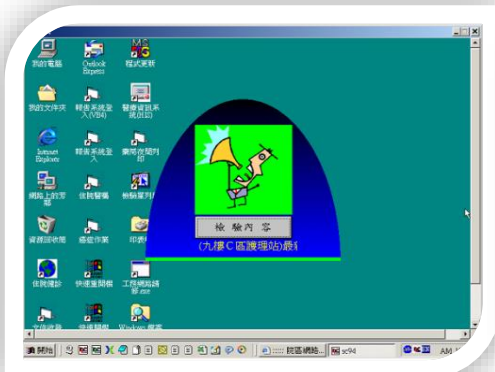
運用資訊輔助、導入數位科技 提昇護理服務與醫療照顧效能



病人身分辨識



給藥資訊化



檢驗臨界值通知



器械包盤動向



員工體檢管理



智慧藥櫃ADC



運用BI於數位智能面板



電動體重床



同意書數位化



長庚e指通APP-22
智能客服



桃園長庚紀念醫院
Chang Gung Memorial Hospital, Taoyuan

提供安全的照護環境



病床簡易控制鈕



低床型大床



身高體重機旁皆設扶手



廁所設有多處扶手



通用廁所標誌



廁所多處緊急呼叫鈴



設有>10處逃生梯



多處緊急逃生指示



走道皆設有扶手



精密輸液套(免針頭加藥)



安全針具



醫用連線式生理監視器



ODES 3000
醫用連線式血糖儀

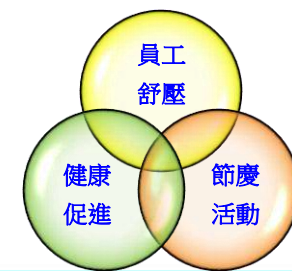




桃園長庚紀念醫院
Chang Gung Memorial Hospital, Taoyuan

休閒與社團活動～

多元職場 健康促進



龜山島賞鯨尋奇+龍潭湖畔散步一日遊



多功能員工文康中心場地寬敞



南故宮+化石博物館+玉井走馬瀨二日遊



護師節暨母親感恩活動



中秋聯歡暨退休人員回娘家園遊會



健康闖關活動-健走



桃園長庚紀念醫院
Chang Gung Memorial Hospital, Taoyuan

住宿環境～可近性、便利性、完整性

單身宿舍～窗明几淨、戶外風景優美

- ◆設有男、女宿舍，寢室單人～四人/間，依坪數及人數收費
- ◆單人房約2600～3800元/月(依坪數)
- ◆3人-4人房約600～1100元/人/月
- ◆提供熟食設備、洗衣、烘乾機，**全天冷熱水**、**冷氣空調設備**、個人書桌、書架、衣櫥
一般選習護生需另外申請，1100元/月

◆符合“5+2計畫”選習生:免收住宿費
到院選習生有住宿需求，可自費申請
住宿約1100元/月)



眷屬宿舍～綠意盎然

- ◆社區綠化環境且建設完善，設有幼兒園、國小、文康中心、才藝教室、兒童遊戲室、24小時超商，費用依坪數計費(依序登記)。






桃園長庚紀念醫院
Chang Gung Memorial Hospital, Taoyuan

交通資訊 ~ 便捷，到哪攏會通!



 **桃園轉運站**
(位於林口長庚周圍處)



搭乘免費交通車
班次頻繁



15分鐘



汎航通運



員工免費搭乘汎航通運交通車

行駛路線:林口、台北、桃園、中壢、眷屬社區、學校

重要交通連結

機場捷運



鄰近桃園機場捷運線:A8長庚醫院站、A9林口站，連結台北車站、桃園國際機場及中壢市區(逛街、出國都方便)



室內停車場



設有汽、機車**室內**停車場 (免風吹日曬)



依需求申請停車，收費：**汽車900元/月、機車：100元/月**
員工關懷停車位(體恤行動不便、懷孕女性及夜間出勤員工)



多項福利

三節及生日核發禮卷祝賀

春節、端午、中秋三節獎金、生日禮卷(1000元)、年終聚餐(1,100元/人)、郊遊補助金(春季及秋季，500元/人)、部門基金補助(一年二次，600元/人)

每年發放護師節禮物

(由護理人員票選後，醫院贈送)

資深敬業人員每滿5年

發放紀念金幣(1.2錢~11.8錢)

制服免費清洗；新進人員報到後提供2~5套制服、外套、鞋子，每年固定提供免費制服及鞋子

年終獎金

全年在職者：依本院當年度之醫療服務績效而訂，平均發放4.0~5.5個月本薪，另視營運績效核發額外獎勵金。

設有醫護社區、嬰幼兒托育照顧服務，滿足個人及家庭之住宿需求

員工本人及眷屬醫療優待、住院折扣、健康檢查等

員工本人及直系親屬、子女之婚、喪禮金或慰問金

長庚地下街吃、喝都折扣
台塑相關企業產品員工特價折扣



桃園長庚紀念醫院
Chang Gung Memorial Hospital, Taoyuan

美食休閒好去處-吃、喝、玩、樂樣樣有

(文青風、運動風、追星、K歌、知性、異國美食、精品都有!!!)

GlobalMall環球購物中心
(機場捷運A8、A9站)



追星、演唱會-
國立體育大學
綜合體育館(林口體育館)

林口三井威秀影城



K歌- 歌王、歌后- KTV



知性文青好所在-國家檔案館

區域型教學醫院



林口三井奧特萊斯購物城(一、二期)



華泰名品城
(高鐵桃園站、機場捷運A18站)



運動健身好去處
桃園長庚體適能中心



網紅拍照景點-落日
夜景觀賞-虎頭山公園
(約會聖地)



桃園龜山秘境之旅
落雨松、賞櫻-長庚養生文化村



賞櫻不用出國去
全台最美觀音寺-林口竹林山寺



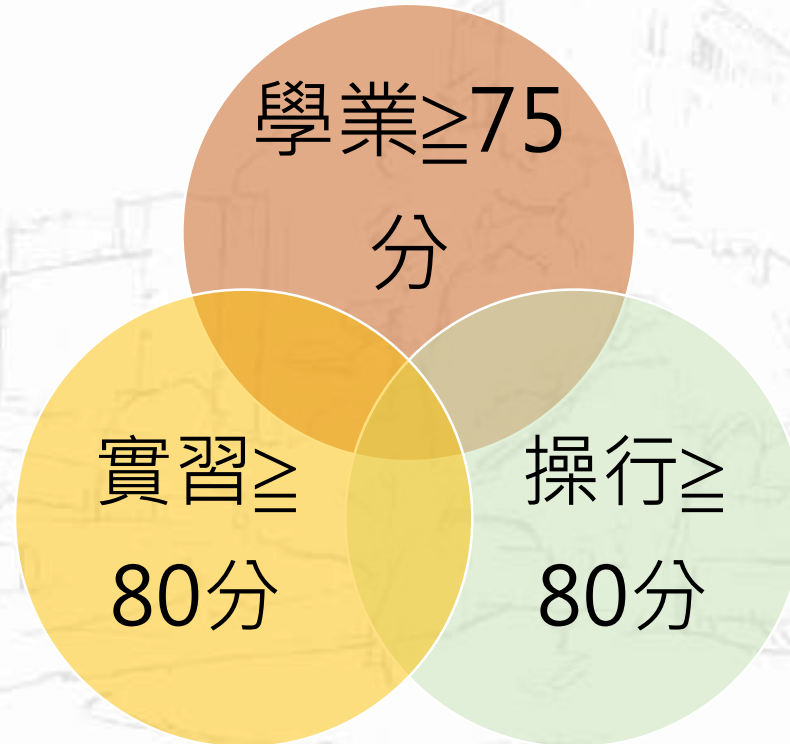


如何加入產學攜手合作計畫

對象:五專四、五年級學生

成績:前一學年成績

學業 \geq 75分、操行 \geq 80分、實習 \geq 80分





桃園長庚紀念醫院
Chang Gung Memorial Hospital, Taoyuan

選習、兼職、就業首選



桃園長庚



桃園長庚紀念醫院
Chang Gung Memorial Hospital, Taoyuan

桃園長庚紀念醫院

熱誠歡迎 妳（你）的加入

桃園護理部 招募聯絡人/連絡電話/MAIL

張瓊王 護理師 (03)3196200轉3272

E-MAIL : porky158754@cgmh.org.tw

謝蕙如 護理長 (03)3196200轉3336

E-MAIL : ju0623@cgmh.org.tw



桃園長庚紀念醫院
Chang Gung Memorial Hospital, Taoyuan



Thank
you

 桃園長庚紀念醫院
Chang Gung Memorial Hospital, Taoyuan